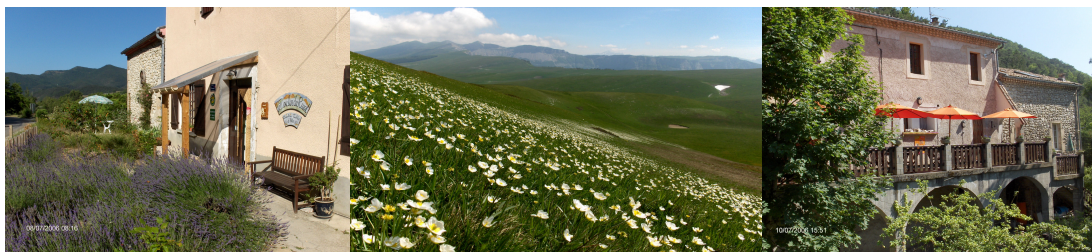


# Le Moulin du Rivet

Chambres d'Hôtes

## SÉJOUR RANDONNÉE AU PAYS DES MILLE ET UNE FLEURS

3 jours/2 nuits en Pension Complète → **90 €/pers** ( Base chambre Double )



*Découvrez entre amis ou en famille la Vallée de Quint , entre montagne et Provence.  
Mille et une fleurs vous accueillent tout le long de nos sentiers dès le printemps.*

### Jour 1 :

*Arrivée dans l'après-midi au Moulin.*

*Installation et pot d'accueil à la **Clairette de Die** offert par votre Hôte*

*Dîner à partir de **produits du Terroir**.*

### Jour 2 :

*Petit Déjeuner*

*Leni vous propose une randonnée au choix selon votre niveau :*

#### « Col de la Poule » :

*Randonnée facile de 3 h.*

#### « Le Balcon de Quint » :

*Randonnée accessible entre 4 et 5 h*

#### « Pas de la Couronne » :

*Randonnée montagnarde entre 6 et 7 h*

*Leni vous prépare un panier pique nique pour votre journée d'escapade.*

*Retour au Moulin et dîner à partir de 19 h 30*

### Jour 3 :

*Petit Déjeuner*

#### « les Villages de Quint » :

*Randonnée facile de 3 h.*

#### « But Saint Genix » :

*Randonnée montagnarde entre 6 et 7 h*

*Leni vous prépare un panier pique nique pour votre journée d'escapade.*

**Les cartes de randonnées ainsi que des guides sur les fleurs seront à votre disposition.**

**Le Moulin du Rivet**  
Leni Welens-26150 Saint Julien en Quint

[www.moulindurivet.com](http://www.moulindurivet.com)

[contact@moulindurivet.com](mailto:contact@moulindurivet.com)

tel : 04 75 21 20 43

